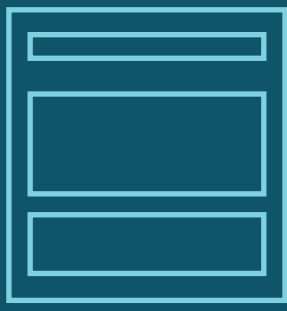


КАК ГОВОРИТ ДИЗАЙНЕР

ПРОЦЕСС



1. Уровень стратегии

Наиболее абстрактный и концептуальный уровень. Описываем причины и цели создания продукта, изучаем аудиторию, делаем предположения.

2. Уровень возможностей

Перечисление всех функций проекта и требований к контенту. Описание особенностей функциональности и требований, которые нужны для достижения стратегических целей.



3. Уровень структуры

Проработка опыта взаимодействия пользователя с продуктом. Разработка информационной архитектуры и проектирование пользовательского опыта.

4. Уровень компоновки

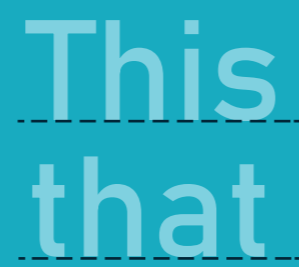
Создание прототипов на основе информации, полученной в ходе прохождения предыдущих уровней. Переход от абстрактного видения продукта к его конкретному воплощению.



5. Уровень поверхности

Финальный уровень — визуальное оформление прототипа: дизайн, типографика, верстка. На этом уровне вся абстракция конкретизируется до уровня.

МИКРО И МАКРО ТИПОГРАФИКА



Интерлиньяж

Расстояние между строками.



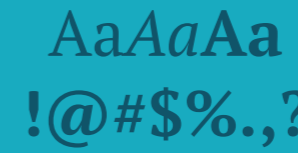
Трекинг

Равномерное изменение расстояния между буквами.



Кернинг

Настройка интервала между символами в строке.



Шрифт

Набор символов, знаков препинания, цифр и символов.



Выключка влево

В русском и большинстве европейских языков, в которых слова читаются слева направо, выравнивание текста чаще всего производится слева.



Выключка по формату

Применяется для больших блоков текста после расстановки переносов.



Выключка вправо

В других языках, таких как арабский и иврит, в которых чтение текста происходит справа налево, его выравнивание обычно так же делается справа.



Полная выключка

При её использовании не только основная часть абзаца, но и его последняя строка выравнивается по формату области печати.



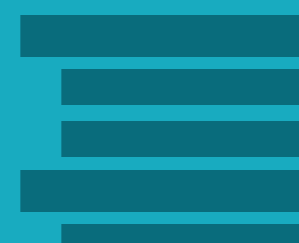
Отступ первой строки

Сдвиг начала первой строки вправо, относительно остальных строк, должен равняться 3 или 5 пробелам, вне зависимости от размера.



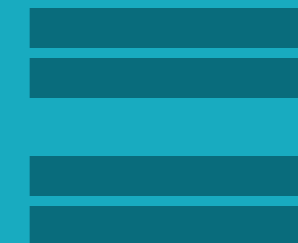
Выключка по центру

Текст также может быть выровнен по центру, или расположен симметрично оси колонки набора.



Обратный абзацный отступ

Первая строка набирается на полный формат, в то время как остальной текст набирается с отступом (втяжкой).



Пропуск строки

Или же швейцарский абзац.

ФАЙЛЫ



JPEG

Формат, идеальный подходящий для изображений с градиентами и без прозрачных элементов.



GIF

Может быть статичным или анимированным, часто используется в вебе.



PNG

Формат переносимой графики. Поддерживает прозрачность и хорош для веба.



PDF

Формат файлов Adobe, предназначенный для представления документов.



SWF

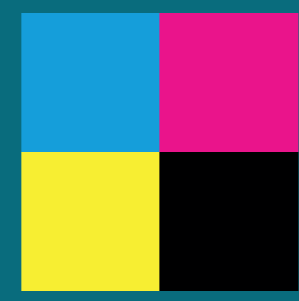
Проприетарный формат для флеш-анимации, векторной графики, видео и аудио в сети Интернет.



SVG

Язык разметки масштабируемой векторной графики.

АКРОНИМЫ



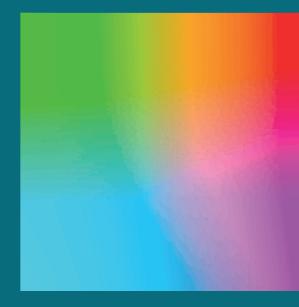
CMYK

Пурпурный, голубой, желтый, черный. Данная цветовая модель используется при печати.



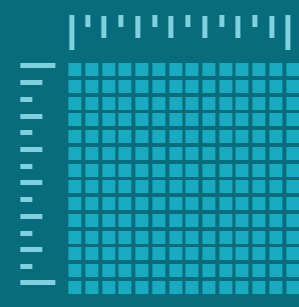
RGB

Красный, зеленый, синий. Данная цветовая модель используется в цифровом пространстве.



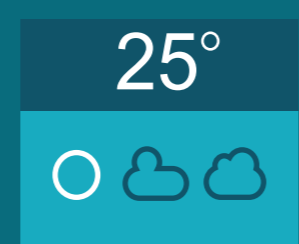
Lab

Цветовое пространство, однозначно определяющий цвет. Нашёл широкое применение в программном обеспечении для обработки изображений в качестве промежуточного цветового пространства.



DPI/PPi/LPI

Точки на дюйм / пиксели / линии на дюйм. В дизайне так обозначается разрешающую способность при печати / отображение на электронных носителях / или при печати полутонового изображения.



UI

Пользовательский интерфейс или внешний вид дизайна.



UX

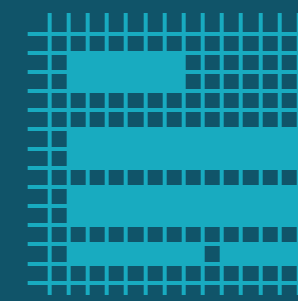
Пользовательский опыт или поток и управление дизайном.



IxD

В основе IxD — анимация внутри интерфейсов: подвижные иконки, меню, переходы, гифки. Над IxD работают моушн-дизайнеры.

ВНЕШНИЙ ВИД



Сетка

Используется в печати и «цифре» для помощи в выравнивании элементов.



Градиент

Плавный переход от цвета к цвету, или от заливки к прозрачности.



Разрешение

Количество точек на дюйм 72 dpi для веба, 150 или 300 dpi для печати.



Веб-цвета

Цвета используемые в вебе, представляются в виде шестизначных кодов, базирующихся на шестнадцатеричной системе счисления.



Адаптивный дизайн

Дизайн, который регулирует размеры интерфейса под разные размеры экранов.